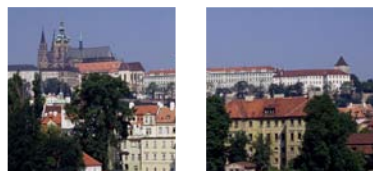


Lokalizační mapa - Area map - Plano de situación

“ Hotel je situován v samém srdci historické Prahy, v části známé jako Zlatý kříž, v těsné blízkosti Národního divadla. Jeho jméno vzdává hold řecké bohyni divadelního umění.

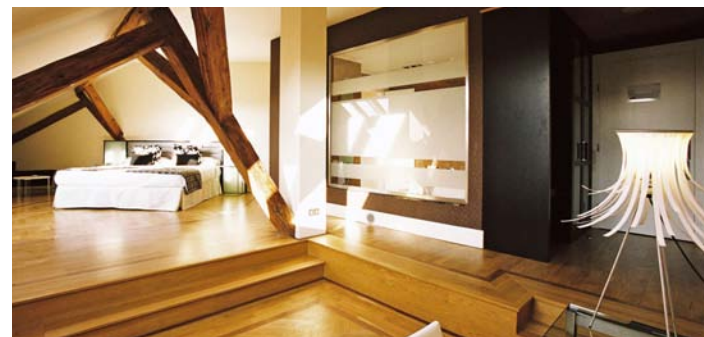
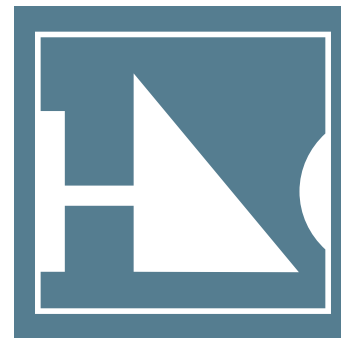
The hotel is set in the very heart of historical Prague, in the part known the Golden Cross, very close to the National Theatre, from which it takes its name, as a tribute to the Greek Muse of the Scenic Arts.

El hotel esta situado en pleno corazón histórico de Praga, en la denominada Cruz Dorada junto al río y muy próximo al Teatro Nacional, de ahí su nombre en homenaje a la musa griega de las artes escénicas.

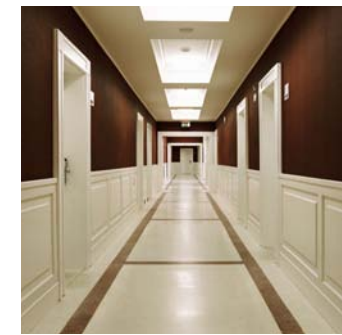


AFSTAND - DISTANCES - DISTANCIAS

- Letiště - **Airport** - Aeropuerto **20 km**
- Vlakové nádraží - **Train station** - Estación tren **2,5 km**
- Zastávka - **Tram station** - Tranvía **0 m**
- Stanice metra - **Subway** - Metro **100 m**
- Výstaviště - **Trade Fair** - Recinto Ferial **4 km**



HOTEL EUROSTARS THALIA



P R A H A



EUROSTARS
HOTELS



EUROSTARS
HOTELS

GRUPO
HOTUSA



Národní Trída 13.
11000 Praha 1 (República Checa)
Tel: + 420 221 011 333
Fax: + 420 221 011 334
info@eurostarsthalia.com
www.eurostarshotels.com

Am: HAPRGTHA
Ga: 30932
Sa: HA75013
Wo: HATHALI

Lat: 50 : 08 (50°4')
Long: 14 : 41 (14°24')

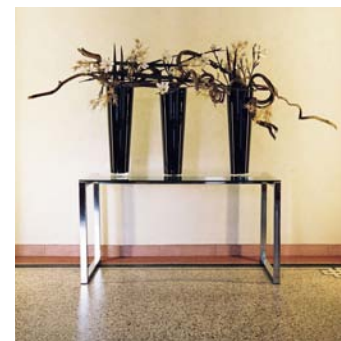


Hotel Eurostars Thalia se nachází v budově z 19 století, postavené v klasicismu slohu, vybaue interiérem a prvky připomínajícími svět hudby. Restaurace ABC s kapacitou 30 míst nabízí stredoziemní kuchyni obohacenou o regionální speciality z oblasti Galicie, čímž, vyniká nad restauracemi v okolí.

The Eurostars Thalia Hotel occupies a classical palatial building of the 19th century with a interior decoration of modern taste, full of details recalling the musical world. The ABC gastronomic restaurant, with capacity to seat 30 persons, offers a select Mediterranean cuisine, peppered with some regional dishes from Galicia, a cuisine that highlights it amongst the restaurants of the area.

El Eurostars Thalia ocupa un clásico palacete decimonónico que contrasta con un interiorismo de moderna factura lleno de detalles alusivos al mundo de la música. El restaurante gastronómico ABC, con capacidad para 30 personas, ofrece una selecta cocina mediterránea salpicada con algunos platos regionales gallegos lo que le destaca de los restaurantes de la zona.

Otevřeno v roce 2006 - *Opened in 2006 - Inaugurado en 2006*



- 121 dvoulůžkových pokojů, 2 suites, 2 Juniorské suites.
- **121 double rooms, 2 suites, 2 Junior suites.**
- 121 habitaciones dobles, 2 suites, 2 Junior suites.

VYBAVENÍ POKOJE
ROOM FACILITIES
SERVICIOS EN LA HABITACIÓN

Pokožový servis 24 h.	Room Service 24 h.	<i>Servicio Habitación 24 h.</i>
Internet	Internet	<i>Internet</i>
Klimatizace	Air conditioning	<i>Aire acondicionado</i>
Topení	Heating	<i>Calefacción</i>
Kabelová televize	TV	<i>TV</i>
Trezor	Safe	<i>Caja fuerte</i>
Minibar	Minibar	<i>Minibar</i>
Zvětšovací zrcadlo	Magnifying mirror	<i>Espejo de aumento</i>
Vlasový fén	Hair Dryer	<i>Secador del Pelo</i>

VYBAVENÍ HOTELU
HOTEL FACILITIES
SERVICIOS DEL HOTEL

Konferenční sály	Meeting Rooms	<i>Salas de reuniones</i>
Restauračice	Haute cuisine restaurant	<i>Restaurante a la carta</i>
Bar	Bar	<i>Bar</i>
Prádelna	Laundry services	<i>Lavandería</i>
Bezdrátové internetové připojení	Wi-Fi Connection	<i>Connexión Wi-Fi</i>
Fitness	Fitness Center	<i>Gimnasio</i>
Sauna	Sauna	<i>Sauna</i>
Knihovna	Library	<i>Biblioteca</i>
Parkování	Parking area	<i>Parking</i>

KONFERENČNÍ SÁLY
MEETING ROOMS
SALONES

	MORAVIA (A)	BOHEMIA(B)	THALIA (A+B)	ATRIUM
Výška-Height-Altura	650 cm	650 cm	650 cm	470 cm
m ²	161 m ²	153 m ²	369 m ²	56 m ²
Divadlo-Theatre-Teatro	160 pax	130 pax	290 pax	18 pax
Škola-Classroom-Escuela	90 "	70 "	160 "	18 "
U tvar-U-Shape-En "U"	65 "	50 "	--	15 "
Banket-F. Dining-Banquete	80 "	60 "	150 "	--
Koktejl-Cocktail-Cóctel	170 "	140 "	340 "	30 "
Imperium-Imperial-Imperial	50 "	40 "	90 "	10 "

